



**LTSA**

Lietuvos  
transporto saugos  
administracija

## LTSA PATIRTIS TAIKANT NULINĘ TOLERANCIJĄ DOVANOMS



LTSA Teisės ir rizikų valdymo skyriaus vedėja  
Gintarė Rastėnė

2021 m. sausio 21 d.

# Kur mes esame dabar?



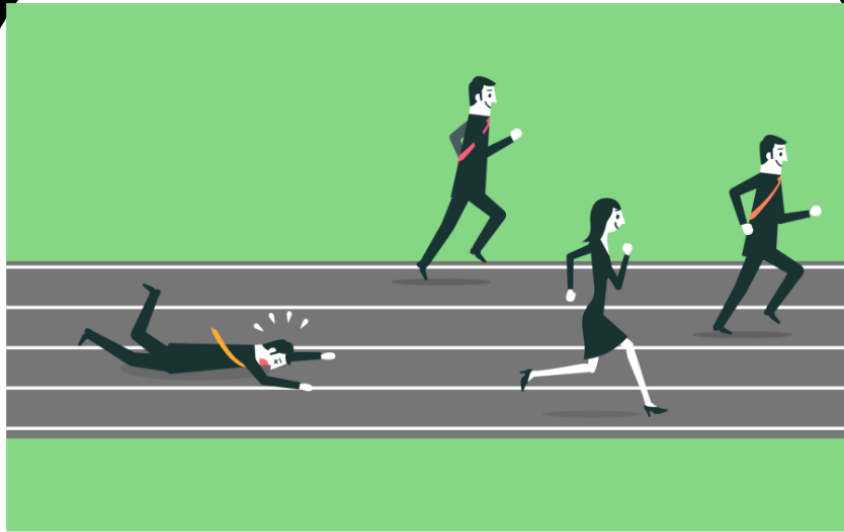
Kā apie  
mums mano  
visuomenē?

Kā apie  
mums  
mano  
veršlas?

Kā apie mums  
mano mūsu  
kolēģos?

Ar mes  
buvome  
teisūs?

**Ar mes buvome  
teisūs?**



## Dovana vs. kyšis

**Valstybės tarnautojams galioja absoliutus draudimas priimti dovanas, kurios susijusios su jų pareigomis.** Šis apribojimas netaikomas dviem atvejais:

1. dovana gauta pagal tarptautinį protokolą ar tradicijas
2. gauta reprezentacinė dovana (valstybės, įstaigos ir kitokia simbolika, kalendoriai, knygos ir kt., informacinio pobūdžio spaudiniai)

kurių vertė neviršija 150 Eur.

**Bet...**



## BET...

...situacijose, kai vien dovanojimo aplinkybės - vieta, laikas, forma ir pan. - visuomenės galėtų būti suprastos nevienareikšmiškai bei vertinamos prieštaraiškai (t.y. sukeltų interesų konflikto regimybę) **dovanos priimti nereikėtų.**

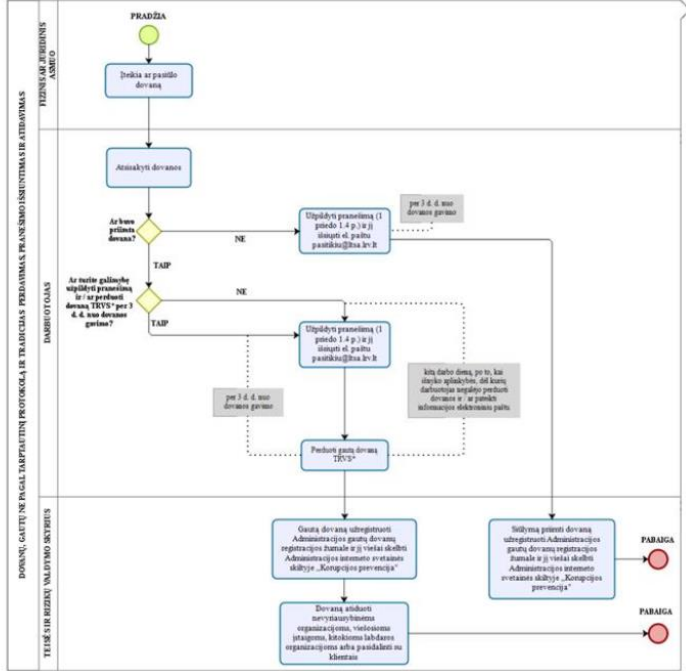


Gautos arba siūlomos priimti  
dovanos privalo būti  
**registruojamos LTSA dovanų**  
**registre.**



Reprezentacinė dovana, kurios  
vertė viršija 150 Eur yra **laikoma**  
**valstybės nuosavybe.**





DOKUMENTŲ GAVIMUI IR PAGRINDINIŲ PROTOKOLŲ IR TAIKYCLŲ PEDIKAVIMAS, PRAŠYMŲ ĮSITENKINIMAS IR ATIDAVIMAS  
 TIESIS IR RIZIKŲ VALDYMO SKYRIUS

TIESIS IR RIZIKŲ VALDYMO SKYRIUS  
 DARBOTVARKA

TIESIS IR RIZIKŲ VALDYMO SKYRIUS  
 DARBOTVARKA

TIESIS IR RIZIKŲ VALDYMO SKYRIUS  
 DARBOTVARKA

**2018 m.  
54**

**2019 m.  
48**

**2020 m.  
11**

## **LTSA GAUTŲ DOVANŲ REGISTRACIJOS ŽURNALAS**





# Nepriimtos dovanos

**45%** Reprezentacinės prekės



2 bilietai į mokymus



Nešiojamas telefono įkroviklis



Kvietimas į įmonės 10-ojo gimtadienio šventę



4 bilietai į spektaklį

**49%** Saldainiai, kava



# TEIGIAMO ATSLIEPIMO ANKETA

## 215 Teigiamo atsiliepimo anketų

### Teigiamo atsiliepimo ANKETA

• 1. LTSA tarnautojo, darbuotojo, suteikusio paslauga/atlikusio patikrinimą, vardas, pavardė.

• 2. Kokioje srityje buvo teikiama paslauga/atliktas patikrinimas?

Pasirinkite tik vieną variantą

Kelių transporto  Geležinkelų transporto  Vandens transporto  Oro transporto

• 3. Ar dėl paslaugos/patikrinimo į LTSA kreipėtes?

Pasirinkite tik vieną variantą

Pirmą kartą ir paslauga/patikrinimo procedūra jums buvo nežinoma  
 Paslaugos teikimo/patikrinimo procedūra jums buvo žinoma, nes teko jęje dalyvauti ir anksčiau

• 4. Įvertinkite aptarnavimo kokybės kriterijus, kuriais pasižymėjo LTSA tarnautojas, darbuotojas:

Darbuotojas noriai ir operatyviai jus aptarnavo  Stengėsi išsiaiškinti, gilinosi į jūsų poreikį (s)  Jūsų poreikį (s) reagojo paslaugai  Informaciją suteikė aiškiai  Yra kompetentingas darbuotojas, turintis žinių ir gebėjimų atsakyti į jūsų klausimą (s)

• 5. Įvertinkite LTSA tarnautojo, darbuotojo įgūdžius:

Pasirinkite vieną ar daugiau variantų

Aiškiai supažindino su teikiama paslauga/atliekama patikra  Laikėsi išankstinės nuostatos jums padėti  Skyrė jums pakankamai laiko  Buvo geranoriškas, mandagus  Atlikdamas savo funkcijas/pareigas laikėsi teises aktų reikalavimų

# Inovatyvios dovanos

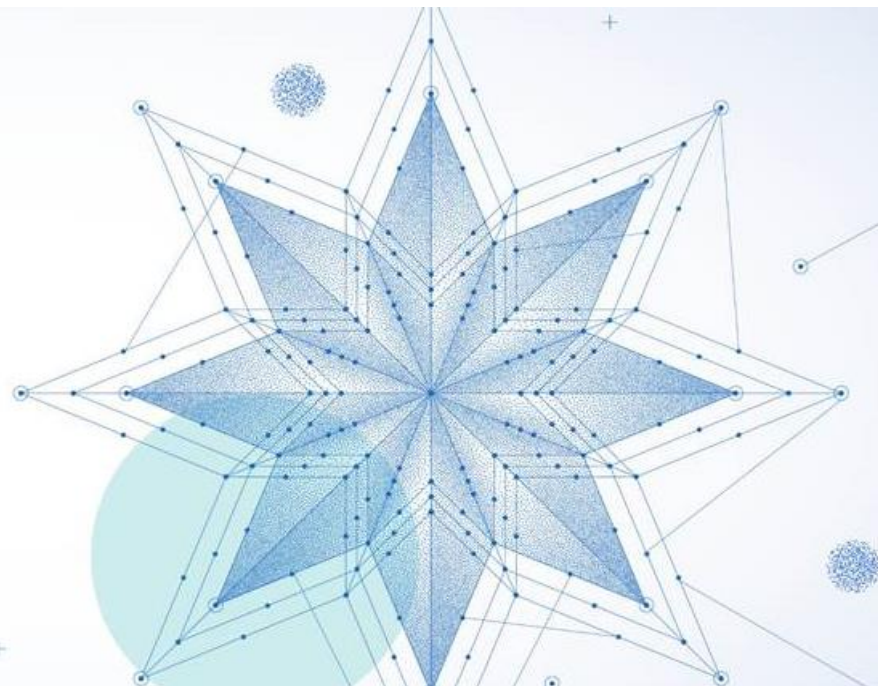
Sveiki,

Siunčiame Jums saldų kalėdinį sveikinimą, kuris atkeliaus į sutartą vietą Jums patogiu laiku!  
Tereikia atlikti kelis žingsnius:

1. Persiųskite šį atviruką el. paštu [info@sokoladomeistrai.lt](mailto:info@sokoladomeistrai.lt)
2. Laiške parašykite savo vardą bei pavardę

Gavę Jūsų laišką, mūsų pagalbininkai – „Šokolado meistrų“ komanda – susiseks su Jumis, suderins staigmenos pristatymą ir pasirūpins, kad gautumėte ją ne vėliau nei per 3 darbo dienas nuo užsakymo.

**Staigmeną galima užsisakyti iki pat sausio 16 d.**



# Mūsų sėkmės receptas



Aiškios politikos pasitvirtinimas



Pranešimų kanalas ir grįžtamasis ryšys



Nuolatiniai mokymai ir darbuotojų švietimas



Dovanų teikėjų informavimas apie taikomą politiką



Paskatinimas ir vadovybės palaikymas



# Jūsų klausimai

[www.ltsa.lrv.lt](http://www.ltsa.lrv.lt)